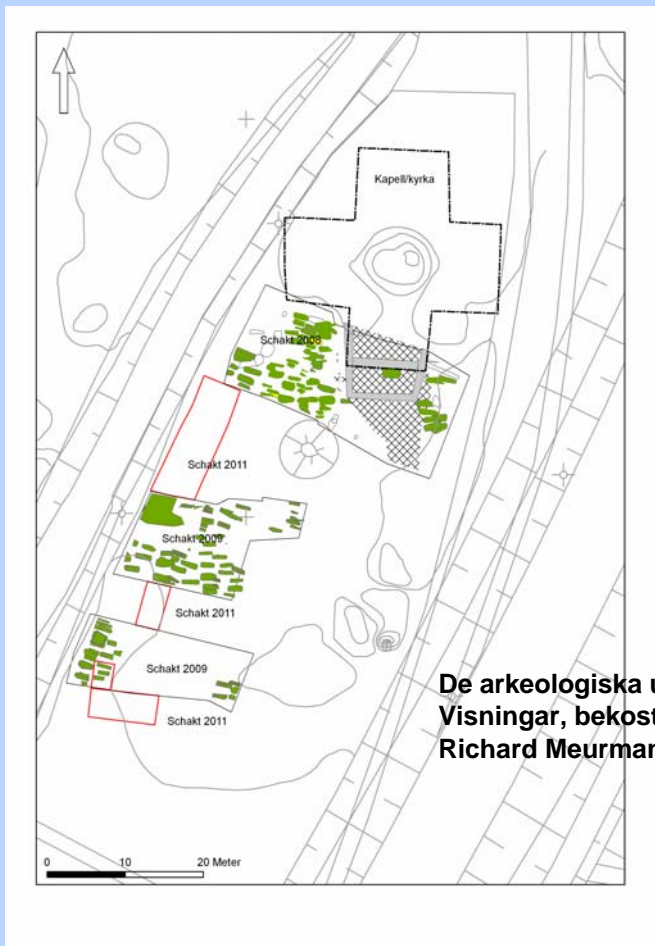


Begravningsplatsen vid Sala silvergruva undersöks av stiftelsen Societas Archaeologica Upsaliensis (SAU) 2011

I augusti 2011 inleds utgrävningarna av Sala gruvkyrkogård som en tredje etapp av forskningsprojektet *Hälsotillstånd, arbets-skador och tungmetallförgiftningar i 1500-1600-talets Sverige med utgångspunkt från befolkningen i Sala gruvby.*



De arkeologiska undersökningarna pågår 8 till 26 augusti. Visningar, bekostade av Riksens Clenodium, kommer att hållas av Richard Meurman tisdagar kl 12 och torsdagar kl 17.



Den övergripande målsättningen för projektet är att undersöka hälsotillståndet hos gruvsamhällets befolkning via osteologiska analyser (med betoning på arbetsrelaterade skelettskador) samt genom analyser av tungmetaller i skeletten. Resultaten av dessa undersökningar jämförs med hälsotillståndet hos andra sociala grupper i samtida miljöer. Vår förhoppning för årets säsong är att vi ska hinna med att undersöka ett 20-tal gravar.

Information om projektets bakgrund, tidigare undersökningar och senaste nytt om det fortsatta arbetet finns på SAU's hemsida: www.sau.se

Projektet finansieras av:

Helge Ax:son Johnson
Lars Hiertas Minne
Jernkontoret
Kungliga Vetenskapsakademien
Birgit och Gad Rausing's stiftelse
SAU:s forskningsråd
Berit Wallenbergs stiftelse
Åke Wibergs stiftelse